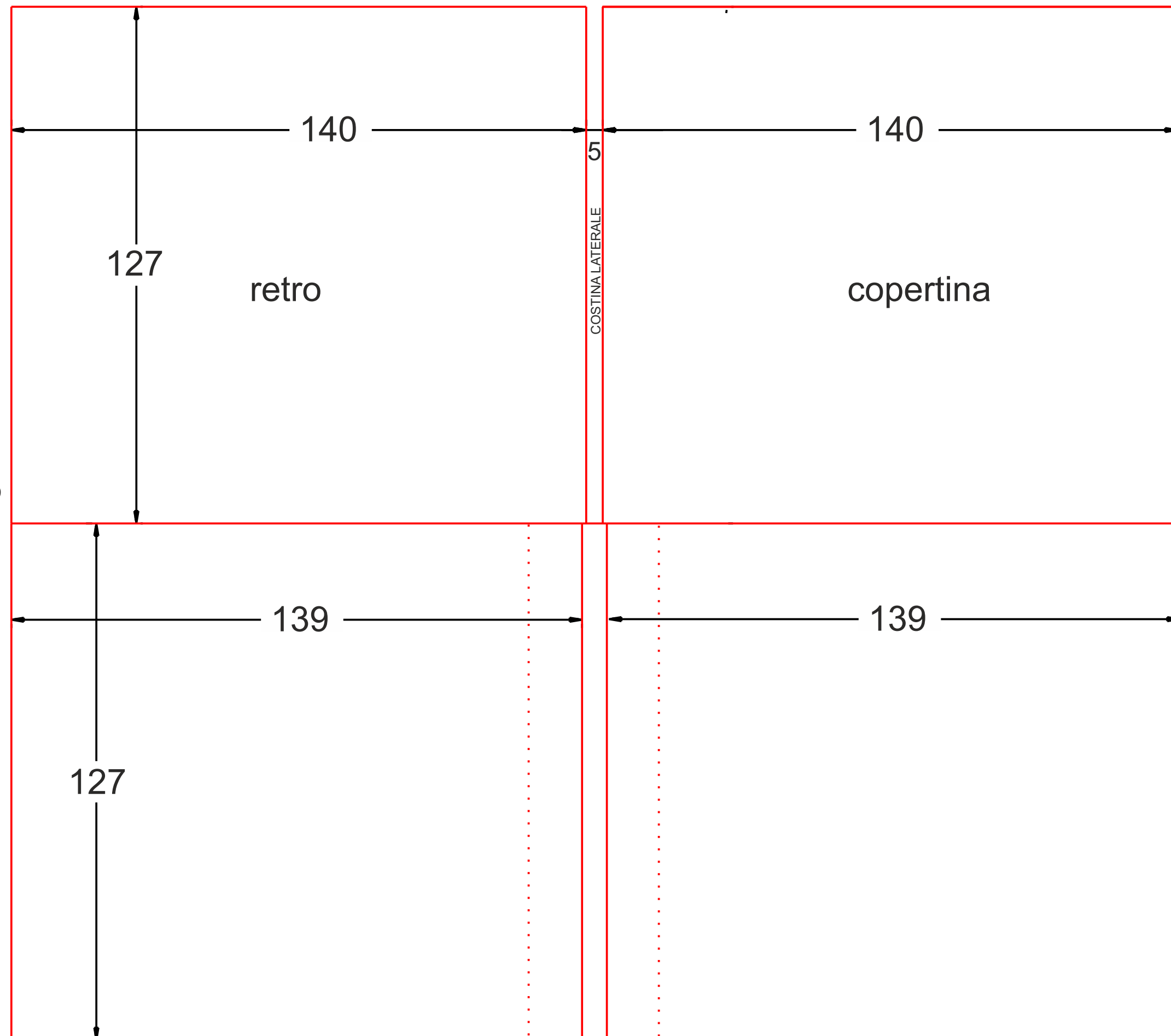
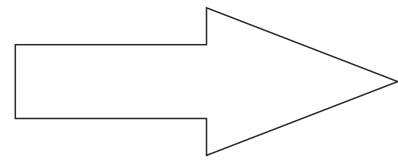


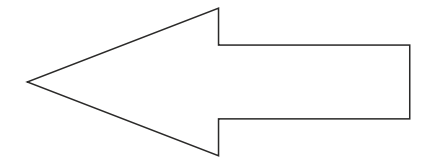
Schema DIGISLEEVE 2 ante 1 o 2 inserimenti

285 mm

lato di 2° inserimento
supporto o
DIGISLEEVE
con due
aperture laterali



lato di 1° inserimento
supporto o
DIGISLEEVE
con una sola
apertura laterale



254 mm

Le misure si riferiscono al
DIGISLEEVE aperto e con taglio
AL VIVO della carta.
Si raccomanda di prevedere
3 o 4 mm di
abbondanza su
ciascun lato per il taglio.

Le misure SONO IN SCALA



Icarus Duplicazioni

www.stampcd.com